

D社様 労働安全安心(侵入検知) システム導入検証事例



AI カメラがプレス機内に人がいることを自動認識
→プレス機内を枠線で赤く警告し
プレス機の電源を落とします

お客様の課題

目視で実施していたプレス加工作業中の従業員の安全確認と、
手動で実施していたプレス機の制御を、自動化したい

システム導入検証結果

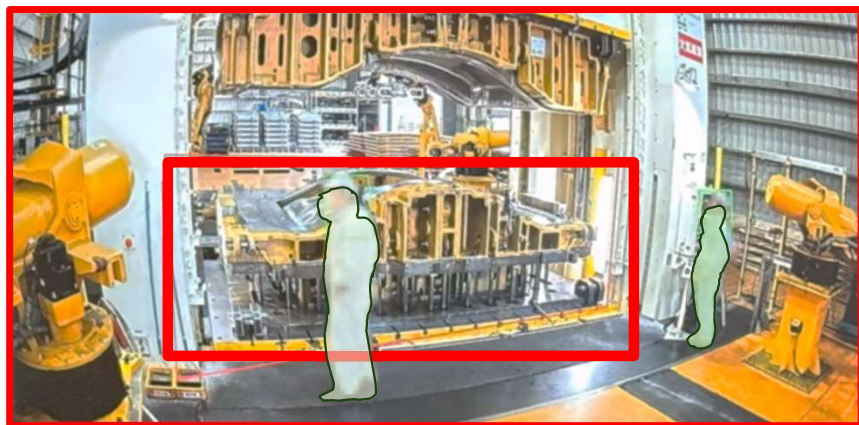
プレス加工作業時に周りに人がいるかどうかをAI カメラで確認し、
人がいる場合は自動でプレス機を動作させないように連携できた

導入の効果

- ・ 安全性の飛躍的向上
AIカメラが作業者の位置をリアルタイムで見える化し、危険を未然に防止
- ・ 柔軟な拡張性
AIカメラは制御盤だけでなく、他の安全装置やシステムとも連携可能
- ・ 安心・安全な現場づくり
プレス機が持つ安全装置と最新の AI システムの導入で、
従業員が安心して作業できる環境を推進

パートナー様

AI カメラとプレス機の制御盤との連携は、制御盤の扱いに豊富な経験を持つ 日工電子工業株式会社様 にご協力いただきました



PC画面拡大

設置したAIカメラ
商品名：BHV-22ANN1A1



※実証実験の様子

